

## Bilan annuel 2022

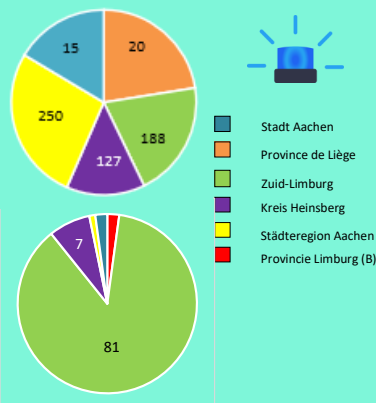
### Intention de poursuivre la coopération

Le groupe de pilotage d'EMRIC s'est réuni pendant deux jours à l'automne pour discuter de la période pluriannuelle 2024-2028. Tous les membres du groupe de pilotage ont exprimé leur intention de poursuivre la coopération pour cette période à venir. Un nouveau plan pluriannuel et un nouveau plan financier seront élaborés.

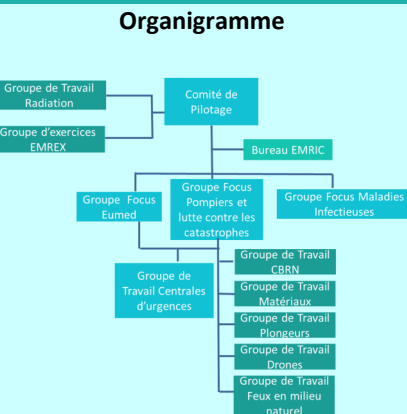
### Le bureau EMRIC (2 EPT)

- **Coordonne** la collaboration entre les partenaires EMRIC et avec plus de 30 organisations coopérantes.
- **Organise** toutes les réunions de tous les groupes de travaux au sein d'EMRIC (12 groupes, 26 réunions en 2022).
- **Conseille** les autorités, directeurs, collaborateurs des partenaires EMRIC, ministères, provinces et autres gouvernements des trois pays de l'Euregio Meuse-Rhin, mais aussi ailleurs en Europe.
- **Écrit** tous les rapports de réunions, définit les ordres du jour, rédige les plans des coopérations stratégique, tactique et opérationnelle, établit les accords de coopération administratifs.
- **Relie** des personnes et des services dans le but d'améliorer l'assistance aux citoyens en danger.

925 interventions médicales sortantes (950 en 2021)



174 interventions sortantes de pompiers (32 en 2021)



### EMREX

#### (exercices et formation)

Depuis de nombreuses années, EMRIC a un cycle d'exercices et de formation de deux ans. Après un arrêt relatif des exercices et de la formation en 2021 en raison de la pandémie de Corona, plusieurs exercices ont été organisés à nouveau en 2022. En outre, l'accent a de nouveau été mis sur la formation eurégionale :

- 2 exercices de centrales d'urgence
- Sessions de formation LCMS
- Journées de visite ROT et CoPi
- Divers exercices entre les corps frontaliers
- E-learning EMRIC et échange d'informations

Au total, une centaine de personnes du partenariat EMRIC ont participé à

### EMRIC et les inondations

Mi-juillet 2021, de grandes parties de l'Euregio Meuse-Rhin ont été touchées par de graves inondations. La coopération transfrontalière a été évaluée. Celle-ci a débouché sur des points d'amélioration au sein du groupement de coopération EMRIC, ainsi que sur de nombreuses questions concernant les autorités responsables de l'eau dans l'Euregio Meuse-Rhin. Ces points d'amélioration peuvent être partiellement accélérés grâce au projet Marhetak, un projet soutenu par Interreg Euregio Meuse-Rhin. Les partenaires du projet sont tous les partenaires EMRIC et le Centre National de Crise de Belgique.

### Plus de 200 collaborateurs

Plus de 200 employés du partenariat EMRIC travaillent à l'amélioration de la coopération transfrontalière, et environ 50 000 travailleurs humanitaires et administrateurs doivent s'occuper d'EMRIC et de ses accords.

Pour plus d'information rendez-vous sur le site [www.emric.info](http://www.emric.info)

